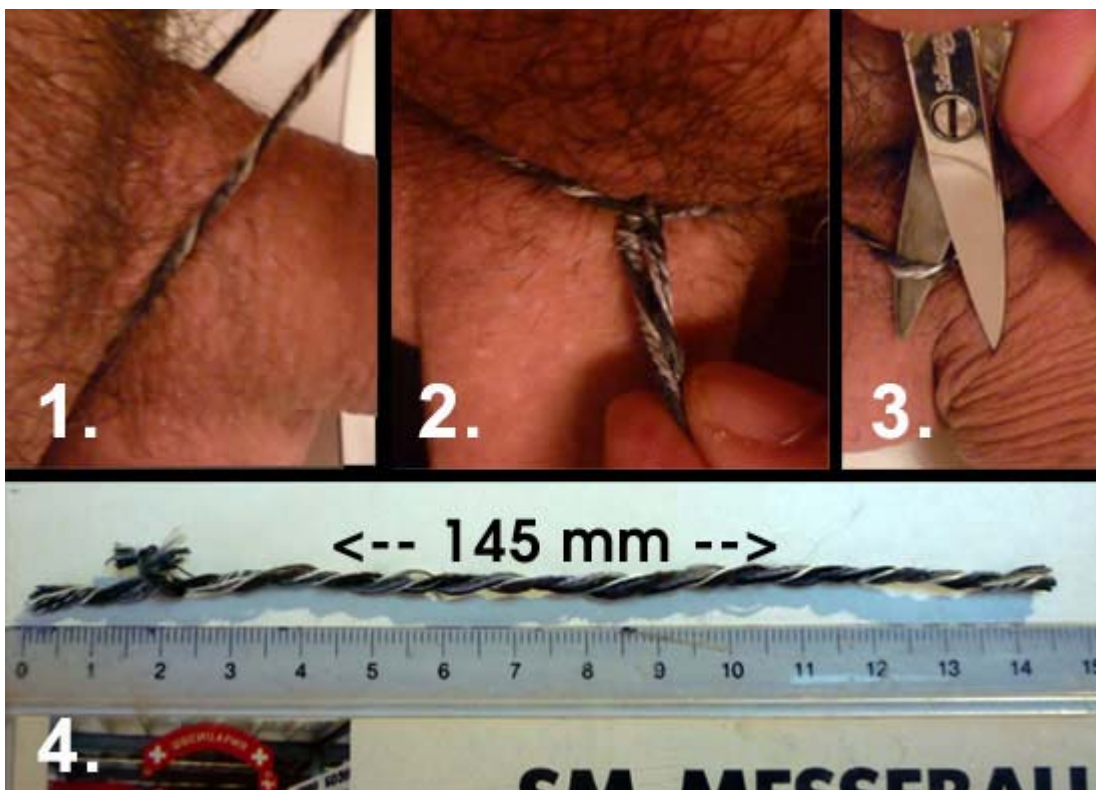


Hoe kies je de juiste ringdiameter ?

De meeste klanten kiezen voor de ring van 45mm diameter.

Het volgende 4-stappenplan helpt je te bepalen welke diameter voor jou geschikt is.

1. Neem een touwtje van 30cm lang en plaats deze rond je scrotum en penis. Denk erom dat je geen elastisch touwtje gebruikt.
2. Maak een dubbele knoop, het touwtje moet zo strak zitten dat het moeilijk is om er nog een vinger tussen te krijgen maar niet zo strak dat de doorbloeding wordt gestopt. Houdt het touwtje gedurende 5 minuten om.
3. Knip nu het touwtje door met een schaar, doe dit wel voorzichtig zodat je jezelf niet verwond.
4. Meet nu de lengte van het touwtje en vergelijk die met onderstaande tabel.



Lengte in mm	Maat Birdlocked
119 mm tot 132 mm	Ø 40
133 mm tot 148 mm	Ø 45
149 mm tot 163 mm	Ø 50
164 mm tot 169 mm	Ø 53